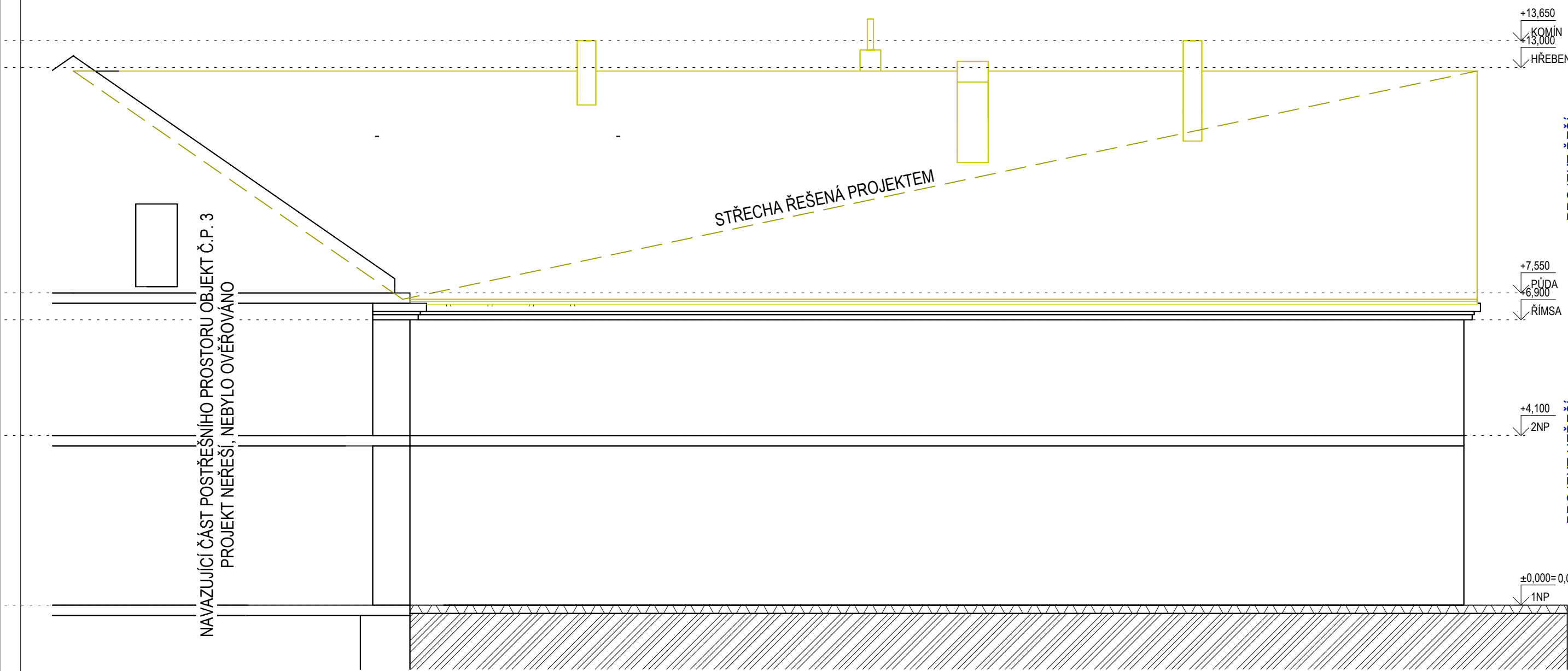
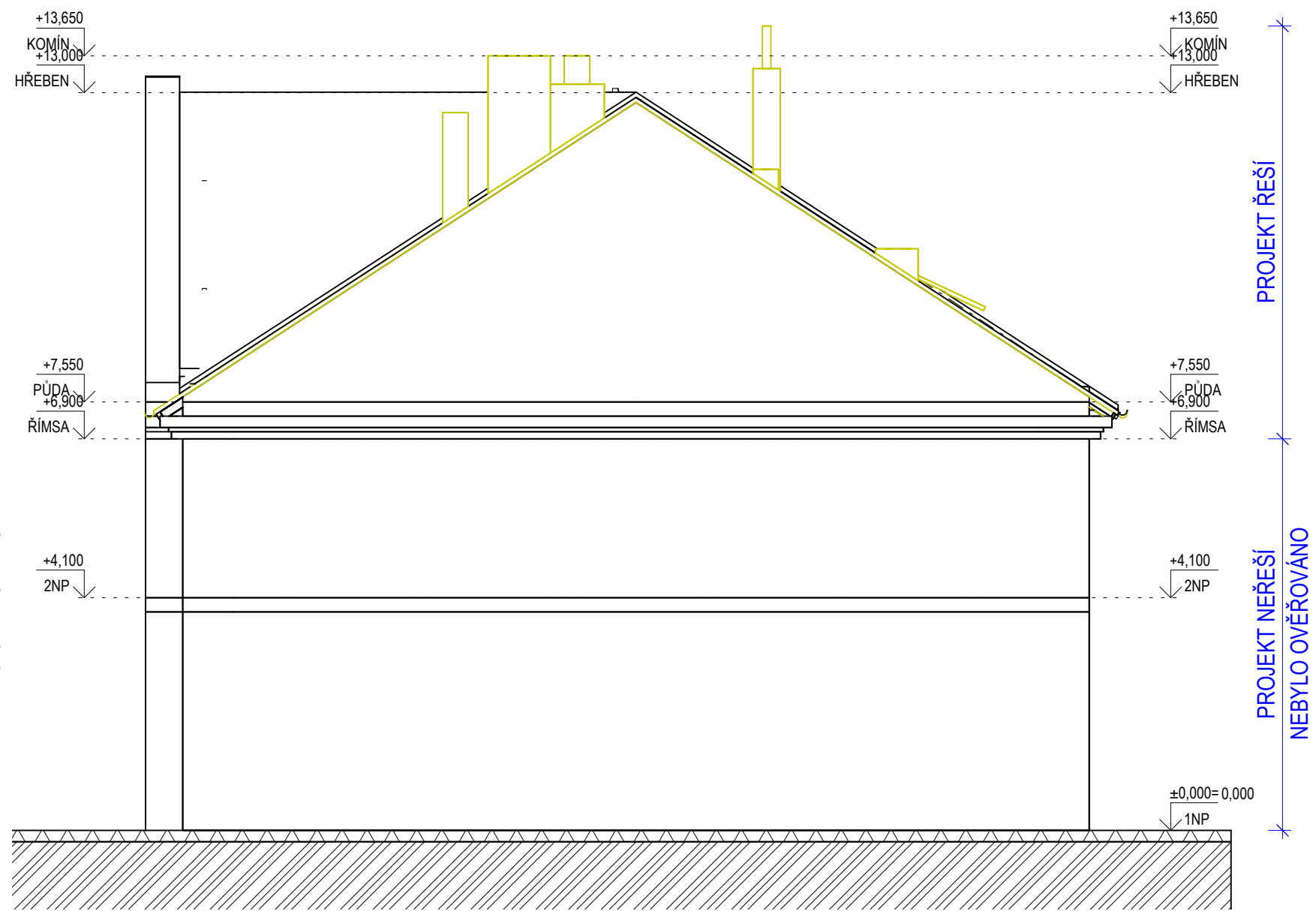


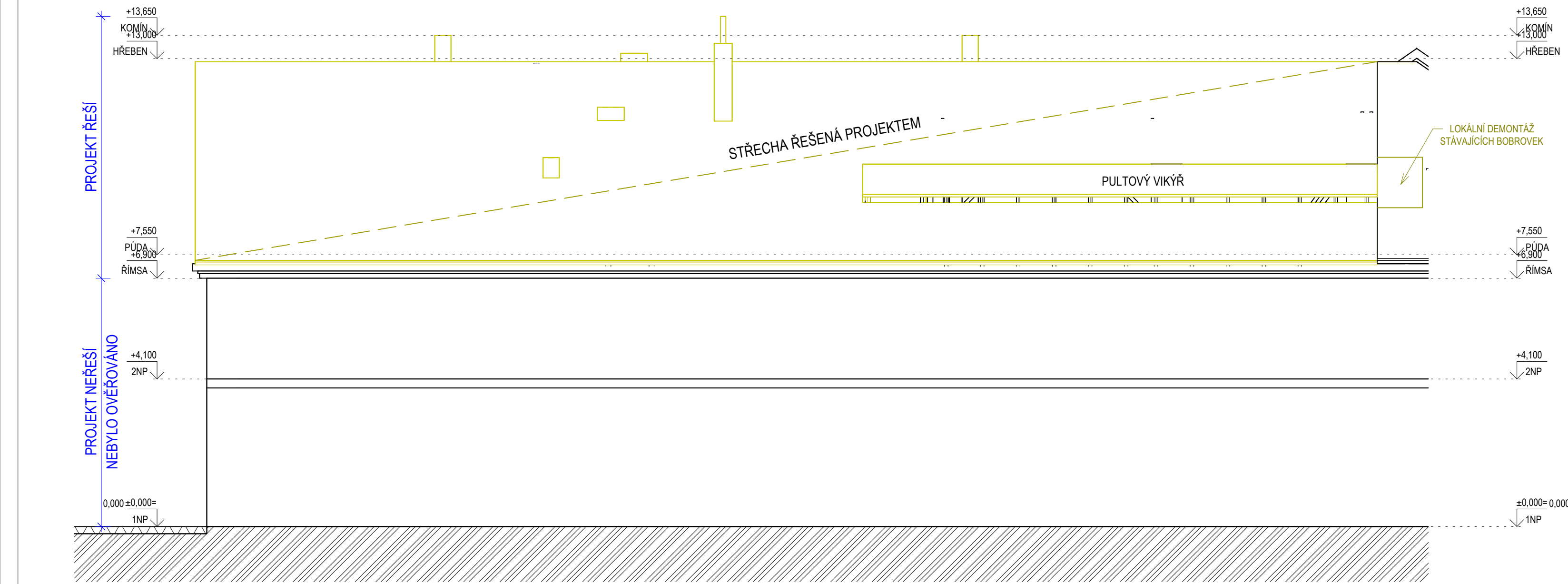
POHLED SZ - BOURACÍ PRÁCE



POHLED JZ - BOURACÍ PRÁCE



POHLED JV - BOURACÍ PRÁCE




LEGENDA

- STÁVAJÍCÍ KONSTRUKCE
- BEZ ÚPRAVY
- BOURANÁ KONSTRUKCE

POZNÁMKY

- PROJEKT ŘEŠÍ REKONSTRUKCI STŘECHY ČÁSTI BUDOVY Č.P.3
- PŘESNÝ ROZSAH BOURACÍCH PRACÍ VIZ D.1.1.1 A D.1.1.2
- PO ODSTRANĚNÍ STŘEŠNÍHO PLÁŠTĚ A PRKENNÉHO ZÁKLOPU PROBĚHNE KONTROLA A ZHODNOCENÍ STAVU KROKVÍ A DALŠÍCH ZAKRYTÝCH PRVKŮ KROVU MYKOLOGEM
- PŘESNÝ ROZSAH BOURACÍCH PRACÍ U NADSTŘEŠNÍCH ČÁSTÍ KOMÍNŮ BUDE UPŘESNĚN BĚHEM VÝSTAVBY PODLE AKTUÁLNÍHO STAVU KOMÍNŮ

+/- 0,000 = 220,000 m n.m.

Vypracoval: Ing. Vít Sauer	Hlavní inženýr projektu: Ing. Jaroslav Dvořák	 PROJEKČNÍ A INŽENÝRSKÁ SPOLEČNOST Sinc s.r.o. +420 775 124 685 IČ: 288 14 878 www.sinc.cz	
Místo stavby: Pardubice, p.č. st. 2/2, k.ú. Pardubice	Investor: Východočeské muzeum v Pardubicích, Zámek 2, 530 02 Pardubice		
Akce: ZÁMEK PARDUBICE - REKONSTRUKCE STŘECHY BUDOVY Č. P. 3	Formát: 6 A4 Datum: 06/2025 Stupeň: DPS Zakáz. č.: 240901 Měřítko: 1 : 100	Paré:	Č.v. D.1.1.3.3
Objekt: -	POHLEDY - BOURACÍ PRÁCE		